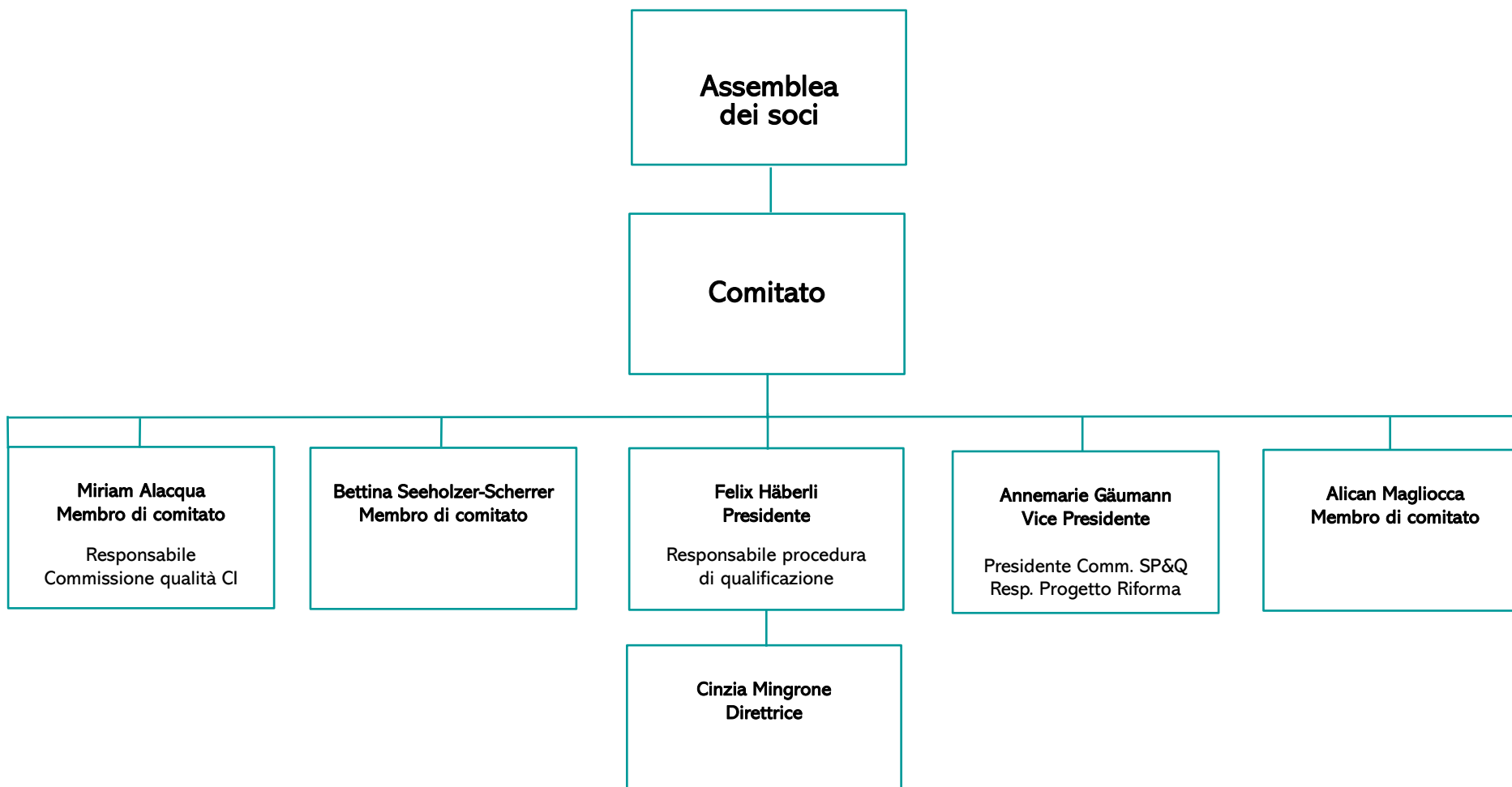


## **Elemento 8**

**Organizzazione  
Documenti base  
Link**

**Version 1.3  
01.01.2025**

## Organizzazione



## Membri Commissione svizzera per lo sviluppo professionale e la qualità (CSSPQ)

Stato 1.1.2025

Membri	Rappresentazione	Datore di lavoro
Annemarie Gäumann	Consiglio di amministrazione di AURIS	
Nicoletta Gullin	Segreteria di Stato per la formazione, la ricerca e l'innovazione SEFRI	SEFRI
Christophe Schwarz	Cantoni	DFP Berna
Simona Novelli	Datore di lavoro	Sunrise
Jasmin Albin	Datore di lavoro	Digitec Galxus
Mirko Vazzoler	Datore di lavoro	CSS
Posizione aperta	Scuola professionale svizzera tedesca	
Meret Schneider	Scuola professionale svizzera francese	BFB Bienne
Teresa Dos Santos Lime - Matteo	Sindacati	Syndicom

## Membri Commissione qualità Corsi Interaziendali

Stato 1.1.2025

Membri	Rappresentazione	Datore di lavoro
Miriam Alacqua	Comitato AURIS	Groupe Mutuel
Regula Krähenbühl	Divisione della formazione professionale	DFP, Zurigo
Cinzia Mingrone	Direzione AURIS	AURIS
Patricia Sciboz	Datore di lavoro	Post CH
Jasmin Albin	Datore di lavoro	Digitec Galaxus
Michel Rippstein	Datore di lavoro	IGKG Züri

## Membri Commissione Procedura di qualificazione

Stato 1.1.2025

Membri	Rappresentazione	Datore di lavoro
Fabian Gubler	OML, Capo perito Svizzera tedesca	Wincasa
Olivier Graven	OML, Capo perito Svizzera francese	Swisscom
Nataschia Solari	OML, Capo perito Svizzera italiana	SIC Ticino

## **Documenti di base/Documents de base/Basisdokumente**

### **Ordinanza della SEFRI sulla formazione professionale di base Operatrice/Operatore per la comunicazione con la clientela con attestato federale di capacità (AFC)**

Ordonnance du SEFRI sur la formation professionnelle initiale d'agente/agent relation client avec certificat fédéral de capacité (CFC)

Verordnung des SBFI über die berufliche Grundbildung Fachfrau/Fachmann Kundendialog mit eidgenössischem Fähigkeitszeugnis (EFZ)

### **Piano di formazione Operatrice/Operatore per la comunicazione con la clientela AFC**

Plan de formation Agente/Agent relation client CFC

Bildungsplan Fachfrau/Fachmann Kundendialog EFZ

### **Profilo di qualificazione**

Profil de qualification

Qualifikationsprofil

### **Regolamento CSDPQ**

Règlements CSDPQ

Organisationsreglement SKBEQ

## Link/Liens/Links

### **Segreteria di Stato per la formazione, la ricerca e l'innovazione SEFRI**

Secrétariat d'État à la formation, à la recherche et à l'innovation SEFRI

Staatssekretariat für Bildung, Forschung und Innovation SBFI

<https://www.sbf.admin.ch/sbf/it/home.html>

<https://www.sbf.admin.ch/sbf/fr/home.html>

<https://www.sbf.admin.ch/sbf/de/home.html>

### **Lessico della formazione professionale**

Lexique de la formation professionnelle

Lexikon der Berufsbildung

[www.formazioneprof.ch/it](http://www.formazioneprof.ch/it)

[www.formationprof.ch/fr](http://www.formationprof.ch/fr)

[www.lex.berufsbildung.ch](http://www.lex.berufsbildung.ch)

### **Il portale svizzero d'informazione dell'orientamento professionale**

Le portail suisse d'information de l'orientation professionnelle

Portal für Berufswahl, Studium und Laufbahnfragen

[www.berufsberatung.ch](http://www.berufsberatung.ch)

[www.orientation.ch](http://www.orientation.ch)

[www.orientamento.ch](http://www.orientamento.ch)

### **Scuole/Schulen/Écoles**

Centro Professionale Commerciale Lugano

BFB Biel-Bienne

Collège et école de commerce Emilie-Gourd

WKS KV Bildung Bern

Wirtschaftsschule KV Winterthur

[www.cpclubano.ti.ch](http://www.cpclubano.ti.ch)

[www.bfb-bielbienne.ch](http://www.bfb-bielbienne.ch)

[edu.ge.ch/site/emilie-gourd](http://edu.ge.ch/site/emilie-gourd)

[www.wksbern.ch](http://www.wksbern.ch)

[www.wskvw.ch](http://www.wskvw.ch)