

# **Elément 8**

## **Organisation**

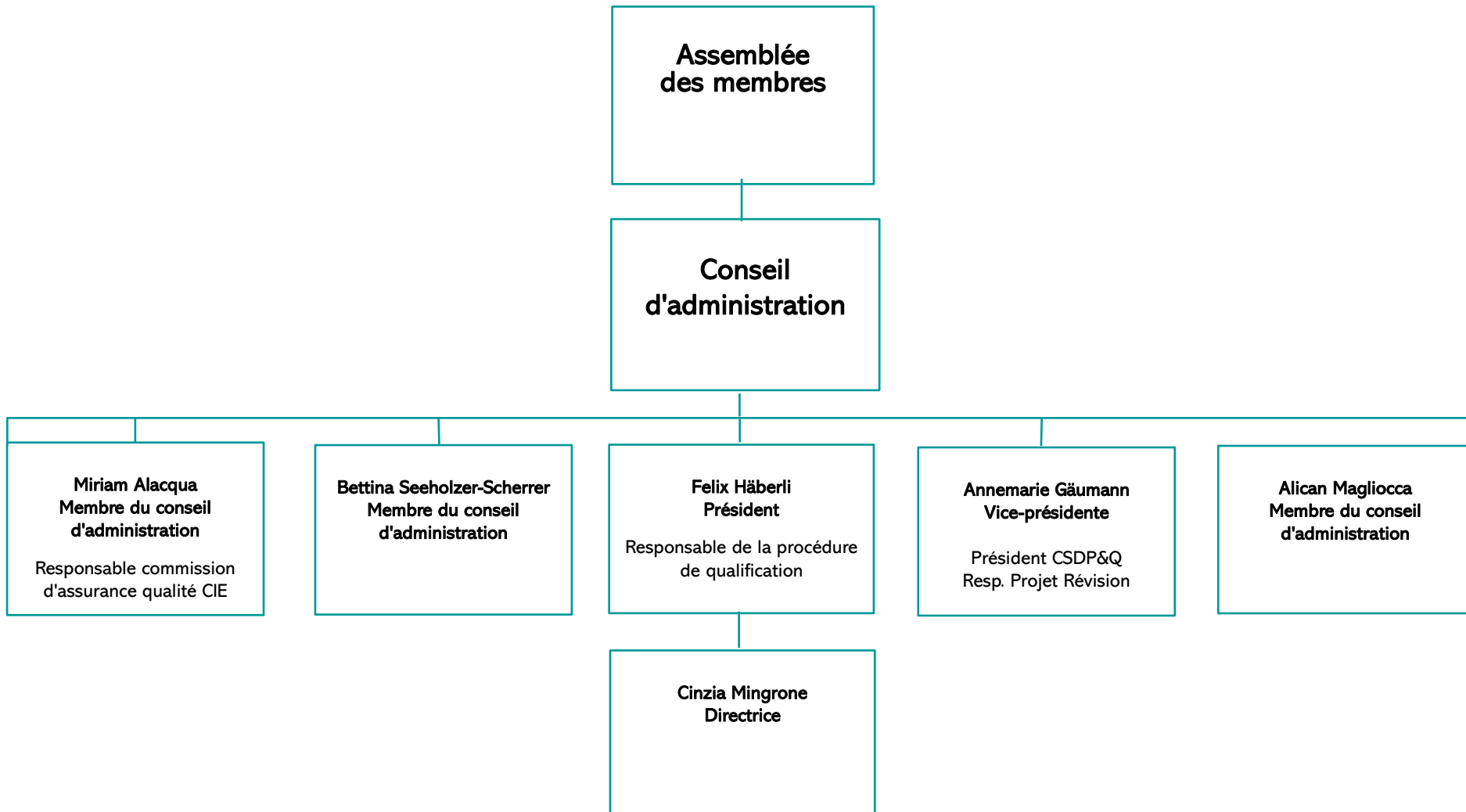
### **Documents de base**

#### **Liens**

**Version 1.3**

**01.01.2025**

## Organisation



## Membres Commission suisse pour le développement professionnel et la qualité (CSDPQ)

Au 1er janvier 2025

Membres	Représentation	Entreprise
Annemarie Gäumann	Conseil d'administration AURIS	
Nicoletta Gullin	Secrétariat d'État à la formation, à la recherche et à l'innovation SBFI	SBFI
Christophe Schwarz	Cantons	Office de la formation professionnelle, Bern
Simona Novelli	Entreprise formatrice	Sunrise
Jasmin Albin	Entreprise formatrice	Digitec Galaxus
Mirko Vazzoler	Entreprise formatrice	CSS
Position ouverte	École professionnelle Suisse alémanique	
Meret Schneider	École professionnelle Suisse romande	BFB Bienne
Teresa Dos Santos Lima - Matteo	Syndicats	Syndicom

## Membres Commission de surveillance du CIE

Au 1er janvier 2025

Membre	Représentation	Entreprise
Miriam Alacqua	Conseil Administration AURIS	Groupe Mutuel
Regula Krähenbühl	Formation professionnelle	Formation professionnelle, Zürich
Cinzia Mingrone	Direction AURIS	AURIS
Patricia Sciboz	Entreprise formatrice	Post CH
Jasmin Albin	Entreprise formatrice	Digitec Galaxus
Michel Rippstein	Entreprise formatrice	IGKG Züri

## Membres Commission Procédure de qualification

Au 1er janvier 2025

Membres	Représentation	Entreprise
Fabian Gubler	Ortra, Chefexperte Suisse alémanique	Wincasa
Olivier Graven	Ortra, Chefexperte Romandie	Swisscom
Nataschia Solari	Ortra, Chefexperte Tessin	SIC Ticino

## **Documents de base/Documenti di base/Basisdokumente**

### **Ordonnance du SEFRI sur la formation professionnelle initiale d'agente/agent relation client avec certificat fédéral de capacité (CFC)**

Ordinanza della SEFRI sulla formazione professionale di base Operatrice/Operatore per la comunicazione con la clientela con attestato federale di capacità (AFC)

Verordnung des SBFI über die berufliche Grundbildung Fachfrau/Fachmann Kundendialog mit eidgenössischem Fähigkeitszeugnis (EFZ)

### **Plan de formation Agente/Agent relation client CFC**

Piano di formazione Operatrice/Operatore per la comunicazione con la clientela AFC

Bildungsplan Fachfrau/Fachmann Kundendialog EFZ

### **Profil de qualification**

Profilo di qualificazione

Qualifikationsprofil

### **Règlements CSDPQ**

Regolamento CSSPQ

Organisationsreglement SKBEQ

## Liens/Link/Links

### **Secrétariat d'État à la formation, à la recherche et à l'innovation SEFRI**

Segreteria di Stato per la formazione, la ricerca e l'innovazione SEFRI

Staatssekretariat für Bildung, Forschung und Innovation SBF

<https://www.sbf.admin.ch/sbf/fr/home.html>

<https://www.sbf.admin.ch/sbf/it/home.html>

<https://www.sbf.admin.ch/sbf/de/home.html>

### **Lexique de la formation professionnelle**

Lessico della formazione professionale

Lexikon der Berufsbildung

[www.formationprof.ch/fr](http://www.formationprof.ch/fr)

[www.formazioneprof.ch/it](http://www.formazioneprof.ch/it)

[www.lex.berufsbildung.ch](http://www.lex.berufsbildung.ch)

### **Le portail suisse d'information de l'orientation professionnelle**

Il portale svizzero d'informazione dell'orientamento professionale

Portal für Berufswahl, Studium und Laufbahnfragen

[www.orientation.ch](http://www.orientation.ch)

[www.orientamento.ch](http://www.orientamento.ch)

[www.berufsberatung.ch](http://www.berufsberatung.ch)

### **Écoles/Scuole/Schulen**

BFB Biel-Bienne

Collège et école de commerce Emilie-Gourd

Centro Professionale Commerciale Lugano

WKS KV Bildung Bern

Wirtschaftsschule KV Winterthur

[www.bfb-bielbienne.ch](http://www.bfb-bielbienne.ch)

[edu.ge.ch/site/emilie-gourd](http://edu.ge.ch/site/emilie-gourd)

[www.cpclugano.ti.ch](http://www.cpclugano.ti.ch)

[www.wksbern.ch](http://www.wksbern.ch)

[www.wskvw.ch](http://www.wskvw.ch)