

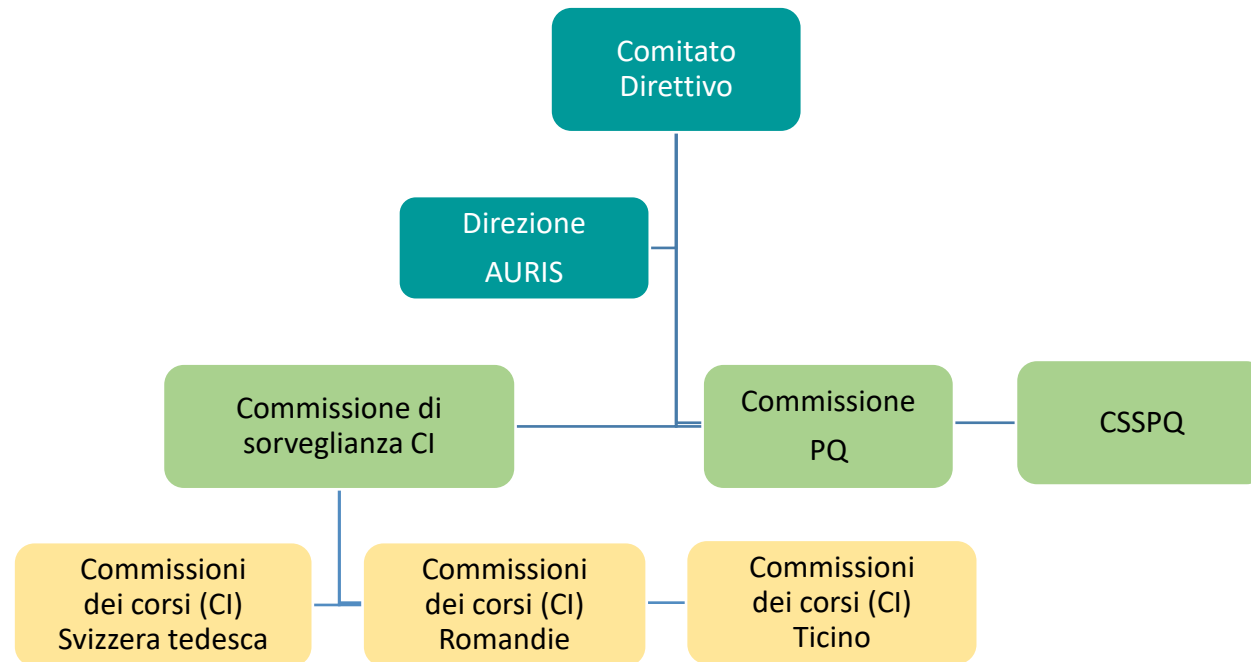
Elemento 8

Panoramica

Version 1.2
01.08.2022

Organizzazione e commissioni

Formazione di base Operatori per la comunicazione con la clientela



Membri Commissione di sorveglianza CI

Stato 1.8.2022

Membri	Rappresentazione	Datore di lavoro
Graciela Sollberger	Consiglio di amministrazione di AURIS	Swisscom AG
Elisabetta Cifarelli	Divisione della formazione professionale Zurigo	
Cinzia Mingrone	Direzione AURIS	AURIS
Michel Rippstein	Membro	IGKG Züri
Nicole Ansermet	Membro	Post CH AG
Alacqua Miriam	Membro	Groupe Mutuel

Membri Commissioni (CI)

Stato 1.10.2019

Membri	Rappresentazione
Angelika Mittermüller	Corsi Interaziendali Zurigo
Ardit Gashi	Corsi Interaziendali Losanna
Natascia Solari	Corsi Interaziendali Bellinzona

Membri Commissione PQ

Stato 1.1.2022

Membri	Rappresentazione	Datore di lavoro
Fabian Gubler	OML, Chefexperte Deutschschweiz	Wincasa AG
Olivier Graven	OML, Chefexperte Romandie	Swisscom
Nataschia Solari	OML, Capo perito Ticino	

Membri Commissione svizzera per lo sviluppo professionale e la qualità (CSSPQ)

Stato 1.1.2022

Membri	Rappresentazione	Datore di lavoro
Annemarie Gäumann	Consiglio di amministrazione di AURIS	Post CH AG
Nicoletta Gullin	Segreteria di Stato per la formazione, la ricerca e l'innovazione SEFRI	
Christophe Schwarz	Cantoni	MBA Kt. Bern
Graciela Sollberger	Datore di lavoro	Swisscom
Mirko Vazzoler	Datore di lavoro	CSS
Daniela Näf Bürgi	Scuola professionale Berna	WKS Winterthur
Regula Bouimarine	Scuola professionale Romandie	BFB Biel/Bienne
Daniel Hügli	Sindacati	Syndicom

Documenti di base/ Basisdokumente / Documents de base

Ordinanza della SEFRI sulla formazione professionale di base Operatrice per la comunicazione con la clientela/Operatore per la comunicazione con la clientela con attestato federale di capacità (AFC)

Verordnung des SBFJ über die berufliche Grundbildung Fachfrau Kundendialog/Fachmann Kundendialog mit eidgenössischem Fähigkeitszeugnis (EFZ)

Ordonnance du SEFRI sur la formation professionnelle initiale d'agente relation client / agent relation client avec certificat fédéral de capacité (CFC)

Piano di formazione Operatrice per la comunicazione con la clientela AFC / Operatore per la comunicazione con la clientela AFC

Bildungsplan Fachfrau/Fachmann Kundendialog EFZ

Plan de formation Agente relation client CFC/ Agent relation client CFC

Profilo di qualificazione

Qualifikationsprofil

Profil de qualification

Regolamento CSSPQ

Organisationsreglement SKBEQ

Règlements CSDPQ

Links/Liens/Link:

ük Verwaltungstool/utilisateur pour les CIE/piattaforma CI

www.educola.ch

Staatssekretariat für Bildung, Forschung und Innovation

<https://www.sbf.admin.ch/sbf/de/home.html>

Secrétariat d'État à la formation, à la recherche et à l'innovation SEFRI

<https://www.sbf.admin.ch/sbf/fr/home.html>

Segreteria di Stato per la formazione, la ricerca e l'innovazione SEFRI

<https://www.sbf.admin.ch/sbf/it/home.html>

Lexikon der Berufsbildung:

Lexique de la formation professionnelle

www.lex.berufsbildung.ch

Lessico della formazione professionale

Portal für Berufswahl, Studium und Laufbahnfragen

Le portail officiel suisse d'information de l'orientation professionnelle

www.orientation.ch/

Il portale ufficiale svizzero d'informazione dell'orientamento professionale

Scuole/Schulen/Écoles

Centro Professionale Commerciale Lugano

www.cpclubano.ti.ch/

WKS KV Bildung Bern

www.wksbern.ch

BFB Biel-Bienne

www.bfb-bielbienne.ch

Collège et école de commerce Emilie-Gourd

edu.ge.ch/site/emilie-gourd/

Wirtschaftsschule KV Winterthur

www.wskvw.ch